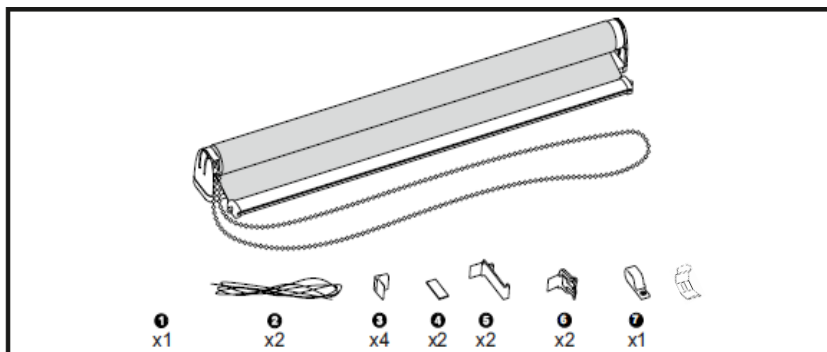


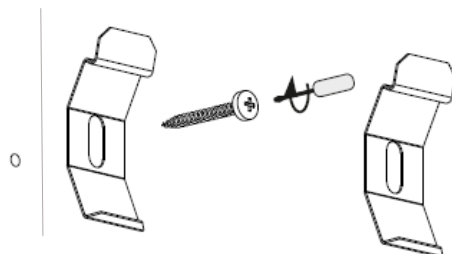
MONTAJ PE PERETE FALI FELSZERELÉS



- 1: ROLÓ SZERKEZET ÖSSZESZERELVE (tartalmazza a takaró és a rögzítő elemet is.)
RULOU ASAMBLAT (conține elementele de fixare și de mascare)
- 2: DAMIL/ Fir ghidaj
- 3: SZORÍTÓ ELEM/Consolă prindere
- 4: KÉTOLDALÚ ÖNTAPADÓS RAGSZTÓ/Bandă dublu adezivă
- 5: TARTÓ ELEM/Consolă susținere
- 6: ALSÓ DAMIL SZORÍTÓ/ Clemă fir ghidaj inferior
- 7: LÁNCTARTÓ/Suport șnur
- 8: KLIPSZ/Clips

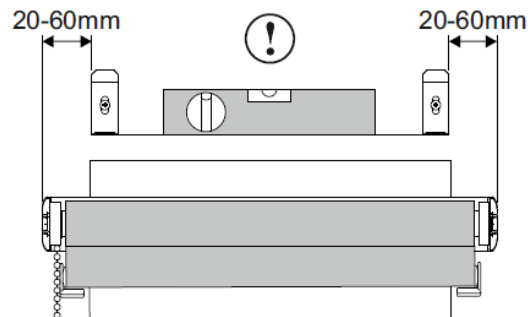
8

I. A CSOMAGBAN TALÁLHATÓ KLIPSZET RÖGZÍTÜK A FALRA
CLIPSURILE DIN AMBALAJ SE VOR FIXA DE TAVAN



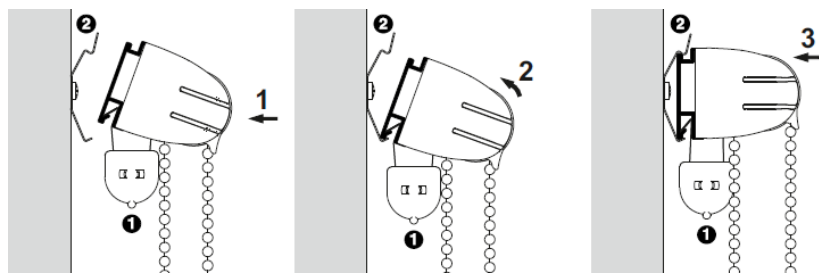
I/A ÜGYELJÜNK ARRRA, HOGY A SZERKEZET SZÉLÉTŐL, EGYENLŐEN ELOSZTVA,
20-60 MM TÁVOLSÁGRA, VÍZSZINTESEN LEGYENEK A KLIPSZEK FELRÖGZÍTVE

CLIPSURILE SE VOR MONTA ORIZONTAL, LA O DISTANȚĂ DISTRIBUITĂ UNIFORM DE 20-60 MM DE LA MARGINEA SISTEMULUI



II. A SZERKEZET ALSÓ FELÉ TILLESZÜK BE A KORÁBBAN FELRÖGZÍTETT TARTÓBA, A MÁSIK FELÉT NYOMJUK FEL KATTANÁSIG

POZIȚIONAȚI PARTEA DIN SPATE A SISTEMULUI ÎN SUPORTUL FIXAT ANTERIOR, IAR CEALALTĂ PARTE SE VA APĂSA PÂNĂ CÂND SE AUDE UN CLICK.



! A LÁNCTARTÓBA(7) FÚZZE BELE A LÁNCSOT MAJD CSAVAROZZA FEL A FALRA. ÜGYELJEN ARRRA HOGY A LÁNC NE LEGYEN MEGCSAVARODVA ÉS NE LEGYEN TÚL LAZA.

INTRODUCEȚI ȘNURUL ÎN SUPORTUL DE ȘNUR (7) APOI ÎNȘURUBAȚI SUPORTUL DE ȘNUR ÎN PERETE. ASIGURAȚI-VĂ CA ȘNURUL SĂ NU FIE RĂSUCIT SAU PEA LARG.

