

Fix ALL Floor and Wall

Revízia: 12. 05. 2023

Strana 1 z 2

Technické údaje

| | |
|---|---|
| Základ | Hybridný polymér SMX |
| Konzistentnosť | Stabilná pasta |
| Systém vytvrdzovania | Vytvrdzovanie vlhkosťou |
| Rýchlosť vytvrdzovania * (23 °C/50 % R. V.) | Cca 3 mm/24 h |
| Tvrdosť** | 65 ±5 Shore A |
| Hustota | Cca 1,67 g/ml |
| Maximálne napätie (ISO 37)** | 2,20 N/mm ² |
| Modul pružnosti 100 % (ISO 37)** | 2,00 N/mm ² |
| Predĺženie pri pretrhnutí (ISO 37)** | 150 % |
| Čas otvorenia (23 °C, 55 % RV)* | Cca 20 min |
| Spotreba | Stierka na lepidlo B3: 700 – 900 g/m ² |
| Možno zaťažiť po* | Po 24 až 48 hodinách |
| Teplotná odolnosť** | -40 °C → 80 °C |
| Teplota aplikácie | 5 °C → 35 °C |

* Tieto hodnoty sa môžu líšiť v závislosti od faktorov prostredia, ako je teplota, vlhkosť a typ podkladu. ** Tieto informácie sa vzťahujú na úplne vytvrdnutý produkt.

Opis produktu

Fix ALL Floor and Wall je vysokokvalitné, neutrálne, elastické, jednozložkové stavebné lepidlo na báze hybridného polyméru. Univerzálna príľnavosť na mnohých podkladoch a materiáloch.

Vlastnosti

- Veľmi dobrá príľnavosť na takmer všetkých podkladoch.
- Veľmi dobré mechanické vlastnosti.
- Dobrá príľnavosť na väčšinu bežných podkladov, dokonca aj na mierne vlhkých podkladoch
- Veľmi nízke emisie, certifikát EC1+
- Ľahko sa používa, aj za sťažených podmienok.
- Dobrá odolnosť voči poveternostným vplyvom a UV žiareniu
- Bez izokyanátov, rozpúšťadiel, halogénov a kyselín
- Môže sa natierať mokré na mokré s vodouriediteľnými farbami

Aplikácie

- Lepenie všetkých typov stavebných materiálov na všetky porézne a neporézne povrchy.
- Horizontálne aplikácie: všetky typy podláh, koberce...
- Vertikálne aplikácie: všetky typy stien, dekoratívne sústruhy, inoxové panely.....

Balenie

Farba: biela

Balenie: 1,5 kg vedro, 4 kg vedro, 15 kg vedro

Skladovateľnosť

12 mesiacov v neotvorenom obale na chladnom a suchom mieste pri teplote od +5 °C do +25 °C.

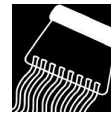
Chemická odolnosť

Dobrá odolnosť voči vode, alifatickým rozpúšťadlám, minerálnym olejom, tukom, zriedeným anorganickým kyselinám a zásadám. Slabá odolnosť voči aromatickým rozpúšťadlám, koncentrovaným kyselinám a chlórovaným uhľovodíkom.

Podklady

Podklady: všetky bežné stavebné podklady, porézne aj neporézne povrchy
Charakter: Fix ALL Floor and Wall by sa mal nanášať na pevný, čistý, trvalo suchý povrch zbavený prachu a mastnoty, ktorý neobsahuje žiadne uvoľnené časti, farby, vosk, olej alebo iné nečistoty. Nepravidelnosti, ako sú zvyšky po vyrovnávaní betónu či staré lepidlá, môžu nepriaznivo ovplyvniť príľnavosť. Tie je potrebné prednostne odstrániť mechanicky, napríklad brúsením alebo tryskaním.

Poznámka: Táto karta technických údajov nahrádza všetky predchádzajúce verzie. Smernice obsiahnuté v tejto dokumentácii sú výsledkom našich experimentov a skúseností a boli predložené v dobrej viere. Vzhľadom na rozmanitosť materiálov a substrátov a veľké množstvo možných aplikácií, ktoré sú mimo našej kontroly, nemôžeme prevziať zodpovednosť za dosiahnuté výsledky. Keďže dizajn, kvalitu podkladu a podmienky spracovania nemôžeme ovplyvniť, nenesieme žiadnu zodpovednosť na základe tejto publikácie. V každom prípade sa odporúča vykonať predbežné experimenty. Spoločnosť Soudal si vyhradzuje právo na zmenu produktov bez predchádzajúceho upozornenia.



Fix ALL Floor and Wall

Revízia: 12. 05. 2023

Strana 2 z 2

Odporúčame vykonať predbežný test príľnavosti a kompatibility na každom povrchu. UPOZORNENIE: lepenie plastov ako PMMA (napr. Plexi® sklo), polykarbonát (napr. Makrolon® alebo Lexan®) v aplikáciách zaťažovaných napätím môže viesť k vzniku trhlin a prasklín v týchto podkladoch. Pri týchto aplikáciách sa neodporúča používať Fix ALL Floor and Wall. Nie je vhodný na PE, PP, PTFE (napr. Teflon®), bitúmenové podklady, meď alebo materiály obsahujúce meď, ako je bronz a mosadz.

Spôsob aplikácie

Spôsob aplikácie: Naneste lepidlo na podklad pomocou stierky pod uhlom 60°.

Čistenie: Čistenie pomocou čistiaceho prostriedku Soudal Surface Cleaner alebo Soudal Swipex, ihneď po použití

Zodpovednosť

Obsah tejto karty technických údajov je výsledkom skúšok, monitorovania a skúseností. Má všeobecný charakter a nezakladá žiadnu zodpovednosť. Používateľ je zodpovedný za to, aby vlastnými testami zistil, či je produkt vhodný na danú aplikáciu.

Zdravotné a bezpečnostné odporúčania

Dodržiavajte obvyklú hygienu práce. Ďalšie informácie nájdete na štítku a v karte bezpečnostných údajov.

Nebezpečné. Dodržiavajte bezpečnostné opatrenia pri používaní.

Poznámky

- Fix ALL Floor and Wall sa nemôže používať ako sklenársky tmel.
- Fix ALL Floor and Wall možno použiť na lepenie prírodného kameňa, ale nemožno ho použiť ako tmel na spoje na tomto type povrchu.
- Vzhľadom na veľkú rôznorodosť dostupných farieb sa odporúča pred aplikáciou vykonať test kompatibility.
- Vzhľadom na veľkú rozmanitosť možných povrchov sa odporúča pred aplikáciou vykonať test príľnavosti na oboch podkladoch.
- Nepoužívajte v aplikáciách, kde je možné nepretržité ponorenie do vody.
- Pri nanášaní dbajte na to, aby sa tmel nerozmazal po povrchu materiálov.

Poznámka: Táto karta technických údajov nahrádza všetky predchádzajúce verzie. Smernice obsiahnuté v tejto dokumentácii sú výsledkom našich experimentov a skúseností a boli predložené v dobrej viere. Vzhľadom na rozmanitosť materiálov a substrátov a veľké množstvo možných aplikácií, ktoré sú mimo našej kontroly, nemôžeme prevziať zodpovednosť za dosiahnuté výsledky. Keďže dizajn, kvalitu podkladu a podmienky spracovania nemôžeme ovplyvniť, nenesieme žiadnu zodpovednosť na základe tejto publikácie. V každom prípade sa odporúča vykonať predbežné experimenty. Spoločnosť Soudal si vyhradzuje právo na zmenu produktov bez predchádzajúceho upozornenia.